



GFI FAXmaker

for Exchange/SMTP/Lotus

Сетевой факс-сервер для Exchange/SMTP/Lotus

GFI FAXmaker – это факс-сервер, предназначенный для отправки и получения факсимильных сообщений простым, эффективным и недорогим способом. Проблемы с отправкой факсимильных сообщений вручную – ожидание, необходимость распечатки, физические действия с аппаратом – решены, поскольку GFI FAXmaker позволяет получать и отправлять сообщения непосредственно из почтового клиента.

Преимущества многочисленны: меньше времени на отправку, сбор и распределение факсимильных сообщений, значительное сокращение расходов и сохранение всех отправленных и полученных сообщений в цифровом формате. Имея тысячи клиентов и многочисленные награды, GFI FAXmaker является ведущим факс-сервером на рынке, предлагающим надежность и функциональность на уровне предприятия по непревзойденной цене.

GFI FAXmaker прост в установке, практически не требует обслуживания, и интегрируется с существующими клиентами для отправки сообщений и со специализированными решениями.

GFI FAXmaker интегрируется с почтовым сервером, позволяя пользователям отправлять и получать факсимильные сообщения и SMS/текстовые сообщения с помощью почтового клиента. Кроме этого, можно осуществлять поиск и сохранять все сообщения образом, аналогичным для сообщений электронной почты.

Преимущества

Почему в качестве факс-сервера стоит использовать GFI FAXmaker for Exchange/SMTP/Lotus?

- Более 10 лет в качестве ведущего факс-сервера на рынке
- Отмеченное наградой решение, которому читатели Windows IT Pro три года подряд отдают первое место
- Отличное соотношение цена/производительность и мгновенный возврат инвестиций
- Поддержка Microsoft Exchange 2000, 2003, 2007, Lotus Domino и MDAemon
- Простота в использовании и изучении
- Установил и забыл: отсутствие нагрузки на администраторов

■ Интеграция Active Directory снижает потребность в администрировании

GFI FAXmaker for Exchange / SMTP / Lotus был разработан для облегчения управления с нуля. Он интегрируется с Active Directory и поэтому не требует управления отдельной базой данных факсимильной связи. Параметры пользователя могут применяться к пользователям или группам Windows непосредственно.

■ Поддержка Microsoft Exchange, Lotus Domino и других SMTP-серверов

GFI FAXmaker интегрируется с Exchange Server 2000/2003/2007 через стандартный соединитель Exchange SMTP. **Отсутствие плановых обновлений Active Directory.** Это делает GFI FAXmaker масштабируемым и независимым от новых пакетов обновлений и версий Exchange. Microsoft Exchange 5.5 поддерживается с помощью создания правила трассировки на соединителе Exchange 5.5 SMTP. GFI FAXmaker можно установить на сервер Exchange или на отдельную машину, в этом случае на сервер Exchange не нужно устанавливать никакого программного обеспечения! GFI FAXmaker также интегрируется с Lotus Domino и другими популярными SMTP-серверами.

■ Поддержка Fax over IP (FOIP)

С помощью дополнительного централизованного модуля Brooktrout SR140 система GFI FAXmaker интегрируется с существующей офисной АТС на основе IP, обеспечивая Fax over IP (FOIP) без каких-либо дополнительных аппаратных средств. С помощью FOIP можно отправлять факсимильные сообщения через Интернет благодаря интеграции с существующей IP-инфраструктурой. Функцию FOIP можно также использовать для поиска оптимального пути (LCR); это приводит к рентабельности, которая достигается благодаря сокращению международных вызовов, поскольку запросы переводятся в местный вызов в стране получателя. FOIP может использоваться только при установке соответствующих устройств и программного обеспечения.

■ Повышение ценности GFI FAXmaker с помощью мощного средства создания отчетов

Интегрированный компонент GFI FAXmaker ReportPack обеспечивает несколько видов отчетов по использованию SMS по умолчанию, а также предлагает возможность их настройки:

- Использование факсимильной связи по пользователю или по времени
- Использование канала факсимильной связи
- Использование SMS по пользователю или по времени
- Расчетная экономия.

■ Автоматическая доставка и маршрутизация входящих факсимильных сообщений

GFI FAXmaker может автоматически направлять входящие факсимильные сообщения в почтовый ящик пользователя, принтер DID/ DDI/ DTMF или на линию, на которой было принято сообщение. Факсы можно также направлять в общую папку или назначать на сетевой принтер через установленный факсимильный порт.

■ Поддержка Lotus Notes и серверов SMTP/POP3

GFI FAXmaker интегрируется с Lotus Notes и SMTP/POP3 через протокол SMTP/POP3. Его можно установить на сам почтовый сервер или на отдельную машину. При использовании Lotus Notes поддерживается функциональная возможность @FAX.

■ Шлюз SMS/текст позволяет отправлять SMS/текстовые сообщения с ПК

SMS-шлюз GFI FAXmaker позволяет сетевым пользователям отправлять SMS-сообщения с ПК; это обеспечивает простое взаимодействие с коллегами и связывает с теми из них, которые не находятся в данный момент за своим ПК. Использовать SMS-шлюз, по сравнению с сотовым телефоном, быстрее и дешевле. SMS-сообщения можно отправлять с помощью веб-сервиса отправки SMS, мобильного телефона или PCMCIA-карты. SMS-шлюз можно также использовать для предупреждений, например, для уведомления администратора о критических ситуациях или проблемах с приложением. С помощью SMS-шлюза GFI FAXmaker SMS-сообщение можно отправлять, используя любое приложение электронной почты. Централизованная регистрация SMS-сообщений обеспечивает контроль над SMS.

■ Поддержка нескольких почтовых серверов и кластеризация

Благодаря гибкой инфраструктуре GFI FAXmaker способен отправлять и принимать факсимильные сообщения на различные почтовые серверы. Он поддерживает совместную работу с серверами Exchange 5.5, Exchange 2000/2003 или даже SMTP/POP3. Поддержка активной и пассивной обеспечивается благодаря тому, что для GFI FAXmaker нет необходимости в установке программного обеспечения на сам почтовый сервер; можно просто настроить оба почтовых сервера кластера для возможности отправки и приема факсимильных сообщений через GFI FAXmaker.

■ Надежный и масштабируемый многоканальный факс-сервер

GFI FAXmaker включает надежный факс-сервер, который может быть расширен до 32 каналов при помощи плат или активных ISDN-карт. Для небольших сетей можно также использовать факс-модемы. Для более широкой аппаратной поддержки GFI FAXmaker также поддерживает факс-драйверы Windows 2000/XP/2003.

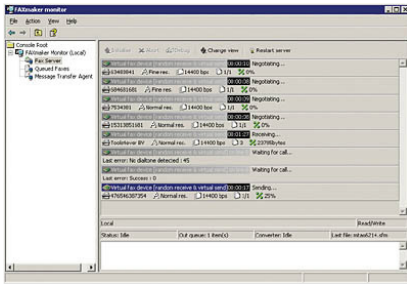
■ Поддержка ISDN

GFI FAXmaker поддерживает ISDN, позволяя применять недорогие ISDN-карты и получать многоканальную факсимильную связь и входную маршрутизацию дешевле, чем при использовании многоканальных плат.

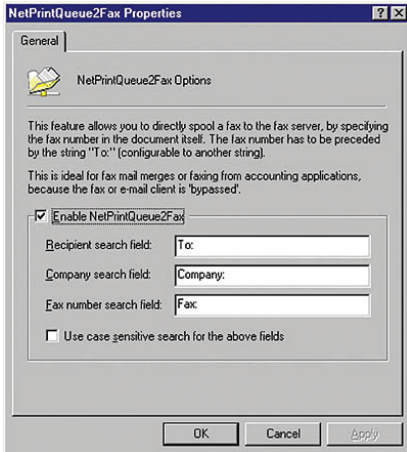
■ Хранение факсимильных сообщений в GFI MailArchiver, SQL или другом приложении

GFI FAXmaker позволяет сохранять все факсимильные сообщения в GFI MailArchiver, базе данных SQL или почтовом ящике электронной почты. GFI MailArchiver – это решение, сохраняющее все сообщения в базе данных SQL и позволяющее легко их найти. GFI FAXmaker может пересылать все факсимильные сообщения в GFI MailArchiver, обеспечивая возможность их поиска подобно сообщениям электронной почты. При использовании модуля оптического распознавания (OCR) сообщения можно отыскивать на основе текста.

GFI FAXmaker

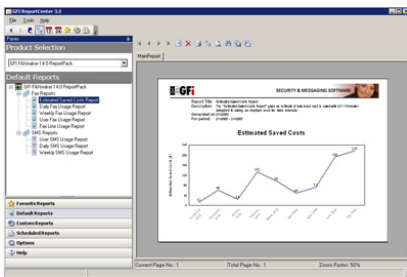


Мониторинг сервера GFI FAXmaker



Простая интеграция в приложение с помощью NetPrintQueue2FAX

GFI FAXmaker ReportPack



Отчеты по расчетной экономии средств

Дополнительный модуль оптического распознавания символов (OCR)

Дополнительный модуль OCR можно использовать для преобразования всех входящих факсимильных сообщений в удобочитаемый текстовый формат, а затем направлять сообщение определенному пользователю по отношению к ключевым словам, например, имени, фамилии или должности. Если GFI FAXmaker не может идентифицировать получателя, сообщение будет направлено получателю/маршрутизатору, заданному по умолчанию. Эта возможность также особенно удобна, если вы планируете архивировать все факсимильные сообщения, поскольку поиск определенного сообщения заметно упрощается.

Фильтр нежелательных факсимильных сообщений

GFI FAXmaker содержит фильтр нежелательных факсимильных сообщений, автоматически удаляющий сообщения на основе номера отправителя.

Отправка факсимильных сообщений с помощью любого приложения

Чтобы отправить факсимильное сообщение, необходимо отправить текст из текстового процессора на принтер GFI FAXmaker или создать новое сообщение в почтовом клиенте (например, Outlook или Outlook Web Access). Затем нужно выбрать получателя или получателей из списка контактов Outlook (адресная книга) или ввести номер непосредственно. После нажатия кнопки «Отправить» сообщение будет отправлено и пользователь получит отчет о передаче в свой ящик входящей почты.

Прием факсимильных сообщений почтовым клиентом – в формате факса или PDF

GFI FAXmaker доставляет факсимильные сообщения в ящик входящей почты пользователя в формате TIF или Adobe PDF. Эта возможность позволяет просматривать факсимильные сообщения в любой точке мира при помощи обычного почтового клиента (например, Outlook) или почтового веб-клиента (например, Outlook Web Access). Прием сообщений в формате PDF означает, что его можно перенаправить кому угодно, а также простую интеграцию с системами хранения документов или с системами документооборота.

Отправка/прием факсимильных сообщений с помощью портативных устройств или мобильных телефонов

С помощью шлюза GFI FAXmaker Email2Fax Gateway для отправки факсимильных сообщений можно использовать почтовые клиенты или переносные устройства, такие как Blackberry и Pocket PC (2003 и выше). Почтовые клиенты Blackberry и Pocket PC могут также принимать факсимильные сообщения и отчеты в виде сообщений электронной почты. Устройства Blackberry имеют встроенное средство просмотра PDF; большинство Pocket PC 2003 также имеют встроенные средства просмотра PDF. Мобильные телефоны с поддержкой GPRS и имеющие почтового клиента могут также использовать GFI FAXmaker.

Поддержка контактов Outlook

Нет необходимости в использовании отдельной адресной книги – выберите получателя из списка контактов Outlook или глобальной адресной книги: нет необходимости в дублировании адресов.

Прикрепление документов Office, PDF, HTML и других файлов

К факсимильному сообщению можно прикрепить документы Microsoft Office, PDF, HTML и другие файлы. На факс-сервере оно будет преобразовано в факсимильный формат. Для быстрой отправки документа в качестве факсимильного сообщения можно использовать команду «Отправить» в Microsoft Office и других приложениях.

Автоматическая интеграция приложения и слияние писем с помощью NetPrintQueue2FAX

Возможность NetPrintQueue2FAX в GFI FAXmaker позволяет встроить в документ номер факса практически из любого приложения любой точки сети без необходимости отдельного ввода номера факса. Эта особенность особенно удобна для бухгалтерских приложений; счет можно отправить просто внедрив номер факса в документ. Нет никакой необходимости в интеграции или расширении приложения.

Передача факсимильных сообщений с помощью функции слияния писем Microsoft Office

Используя возможность слияния писем Microsoft Word/Office, можно отправлять персонализированные факсимильные сообщения. Поскольку Microsoft Office поддерживает интерфейс ODBC, список получателей можно извлечь из любого источника данных, включая Microsoft SQL Server, Microsoft Access и др.

Системные требования

- Сервер Windows 2000/2003/XP с минимальным ОЗУ 256 Мб и процессором 800 МГц
- Профессиональный факс-аппарат: полный список см. на <http://kbase.gfi.com/showarticle.asp?id=KBID001220>
- При установке GFI FAXmaker необходимо использовать сервис IIS SMTP
- При использовании Windows 2000 убедитесь в том, что установлено обновление Service Pack 3 или новее
- Для получения дополнительной информации о системных требованиях см. руководство по использованию.

Награды



Тел.: +7 (495) 799-1920 | Сайт: www.gfi.ru | E-mail: info@gfi.ru

GFI Software
Magna House, 18 – 32 London Road
Staines, Middlesex
TW18 4BP
UK
Tel +44 (0) 870 770 5370
Fax +44 (0) 870 770 5377
sales@gfi.co.uk

GFI Software
15300 Weston Parkway
Suite 104
Cary, NC 27513
USA
Tel +1 (888) 243-4329
Fax +1 (919) 379-3402
sales@gfiusa.com

GFI Software GmbH
Bargkoppelweg 72
22145 Hamburg
Germany
Tel +49 (0)40 3068 1000
Fax +49 (0)40 3068 1010
sales@gfisoftware.de

GFI Asia Pacific Pty Ltd
83 King William Road
Unley 5061
South Australia
Tel +61 8 8273 3000
Fax +61 8 8273 3099
sales@gfiap.com

GFI Software
GFI House
San Andrea Street
San Gwann SGN 1612
Malta
Tel +356 21 382418
Fax +356 21 382419
sales@gfi.com

Microsoft
GOLD CERTIFIED
Partner

